
Einkommen, Vermögen und Verbindlichkeiten in Deutschland

Dr. Markus M. Grabka (DIW Berlin/SOEP)

SVRV: „Verbraucherverschuldung in den Zeiten von Covid-19“

16. Dezember 2021

Gliederung

1. Ausgangslage
2. Datenbasis
3. Haushaltsnettoeinkommen
4. Private Vermögen
5. Verbindlichkeiten
6. Fazit

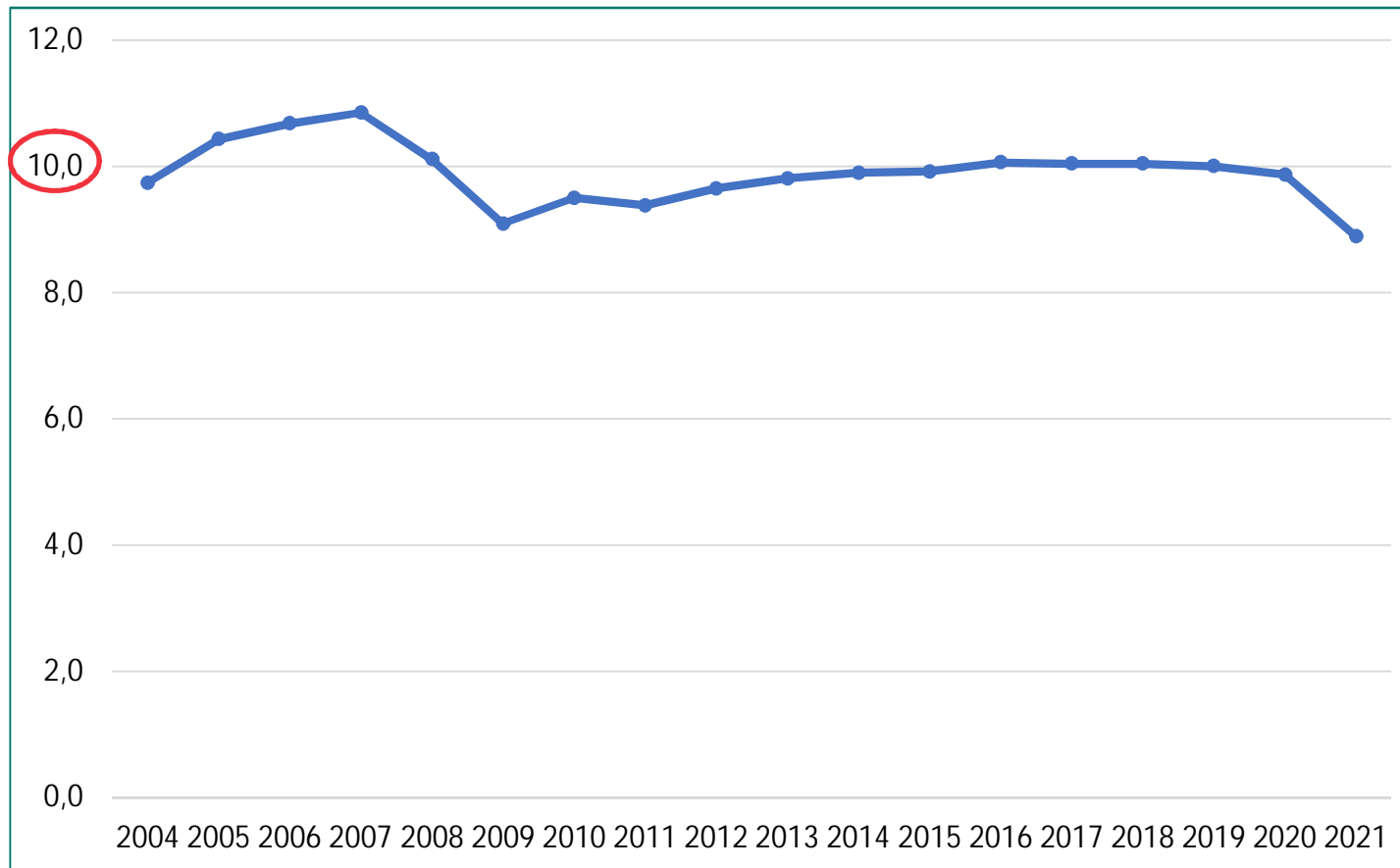


Ausgangslage

Creditreform: Informationen zur Überschuldung in DE

Ausgangslage

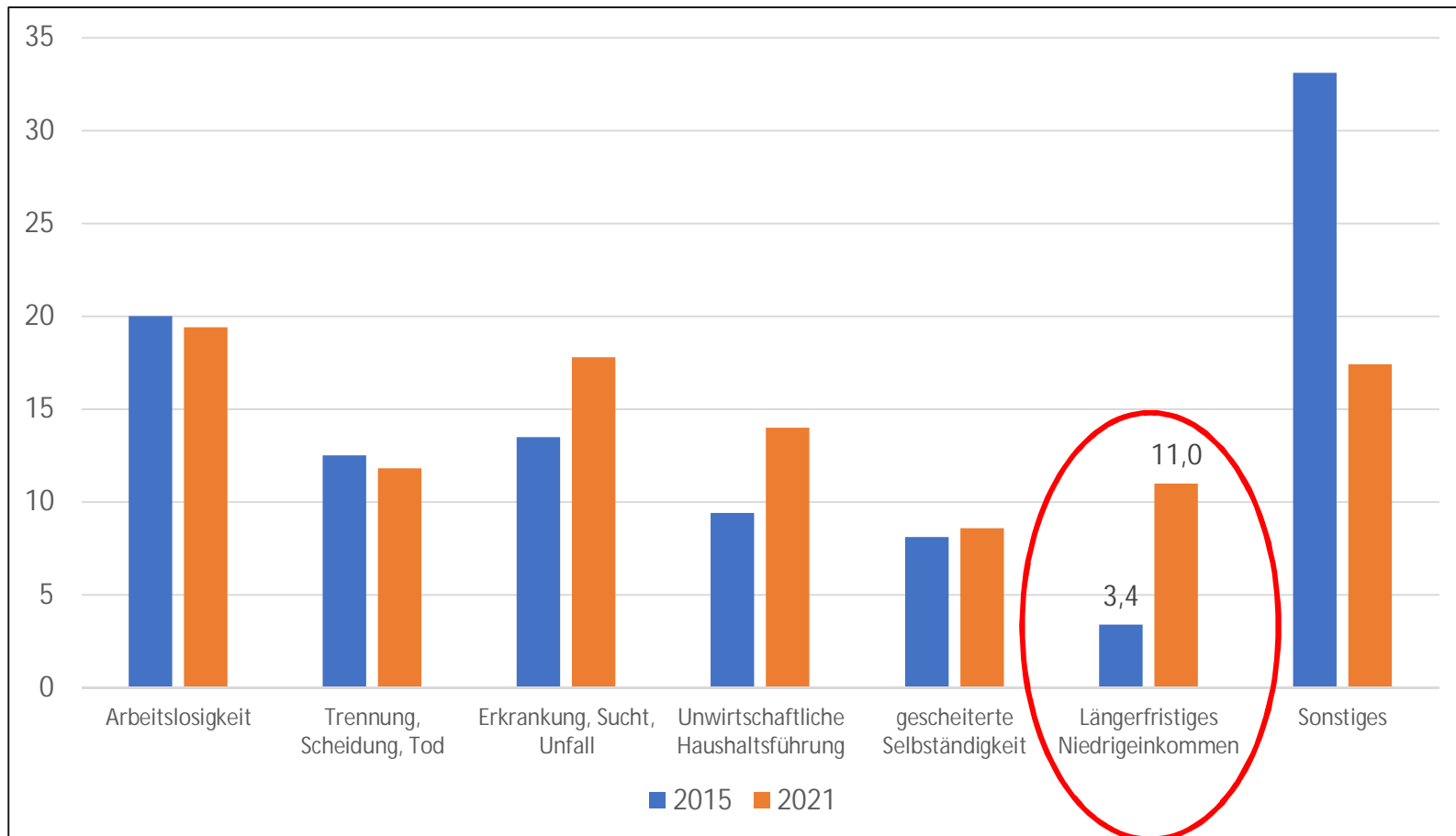
Überschuldungsquote (Personen ab 18 Jahren: in %)



→ Entspricht 6,16 Millionen Personen in 2021

Ausgangslage

Gründe für Überschuldung 2015 & 2021 (in %)





Datenbasis

Sozio-oekonomische Panel (SOEP)

- bevölkerungsrepräsentative Längsschnittstichprobe privater Haushalte (ohne Anstaltsbevölkerung)
- seit 1984 jedes Jahr durchgeführt
- Stichprobengröße: 45.000 Kinder & Erwachsene
- spezielle Stichproben: Hocheinkommen, Migranten, Flüchtlinge, Familien
- Einkommensdefinitionen gemäß internationaler Standards (Eurostat, OECD)
- Datenversion v36: einschließlich Erhebungsjahr 2019



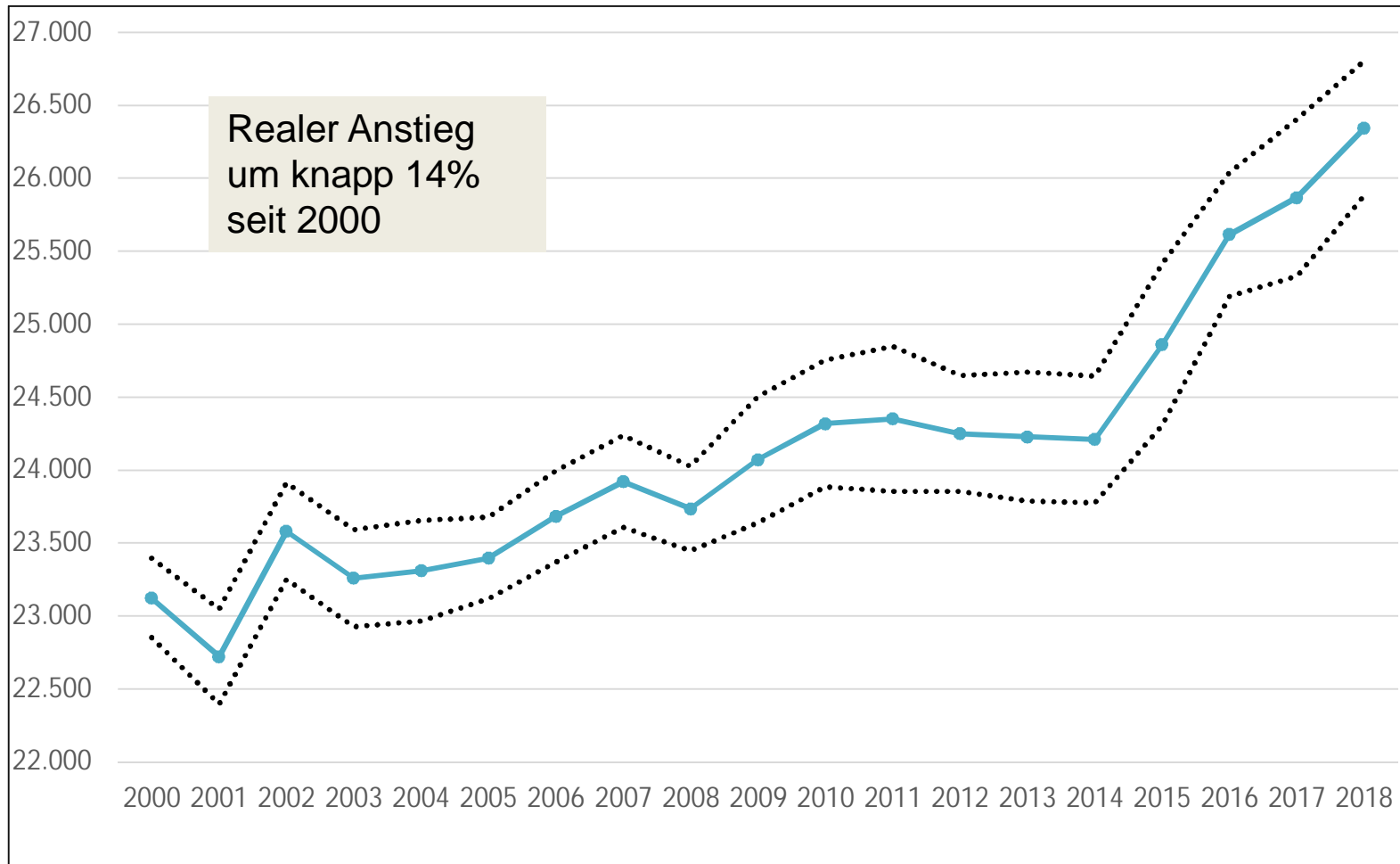
Entwicklung der Haushaltsnettoeinkommen

- Löhne
- Einkommen aus Selbständigkeit
- Kapitaleinkommen
- Staatliche Transfers
- Alterseinkommen
- Private Transfers
- Abzüglich Steuern und Sozialabgaben

Bedarfsgewichtet mit der modifizierten OECD-Skala

Haushaltsnettoeinkommen

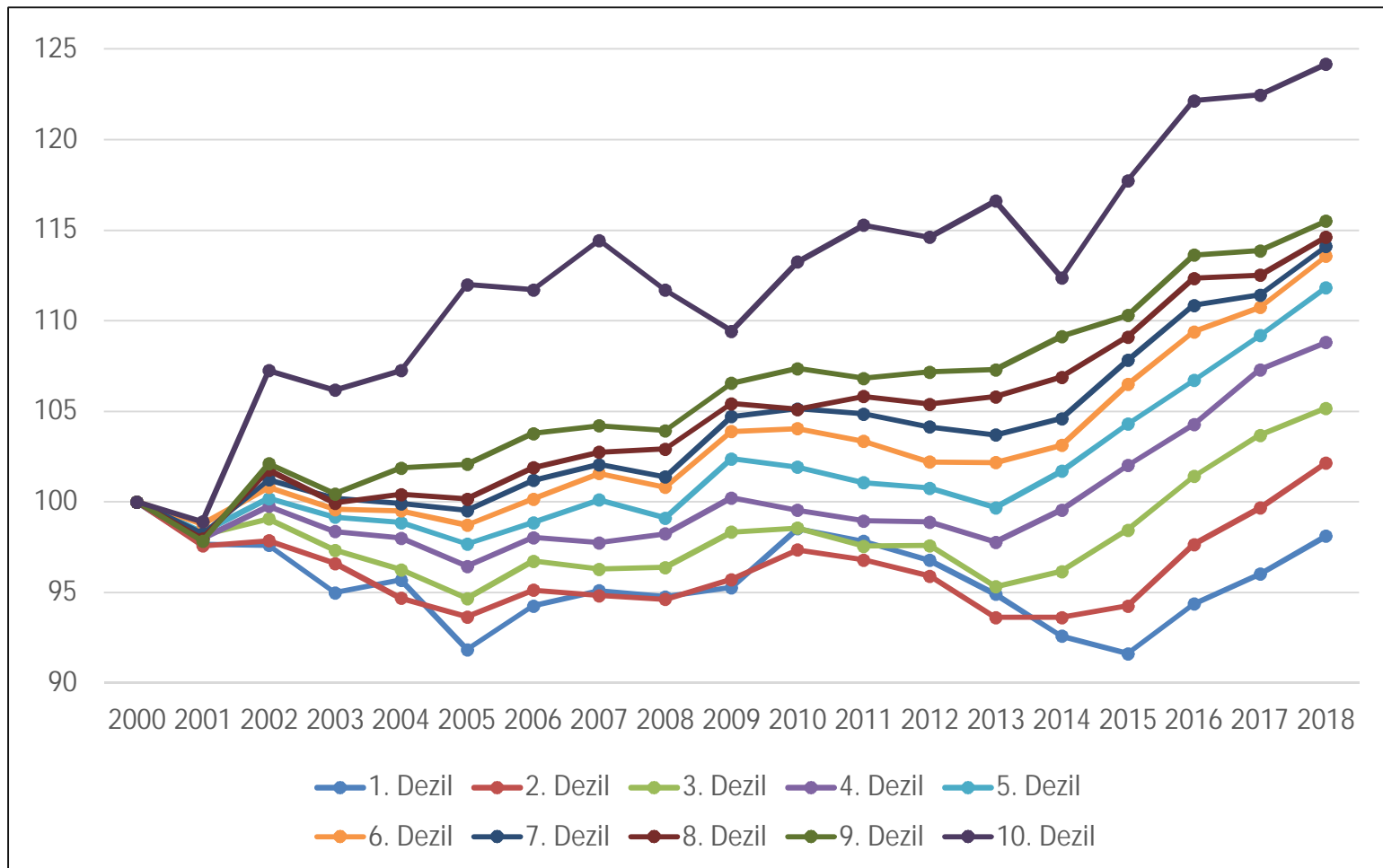
Real in Preisen von 2010



Quelle: SOEPv36, Personen in Privathaushalten, bedarfsgewichtet.

Haushaltsnettoeinkommen

Nach Dezilen, 2000=100



Quelle: SOEPv36, Personen in Privathaushalten, bedarfsgewichtet.



Private Vermögen

Private Vermögen

Komponenten des Nettovermögens

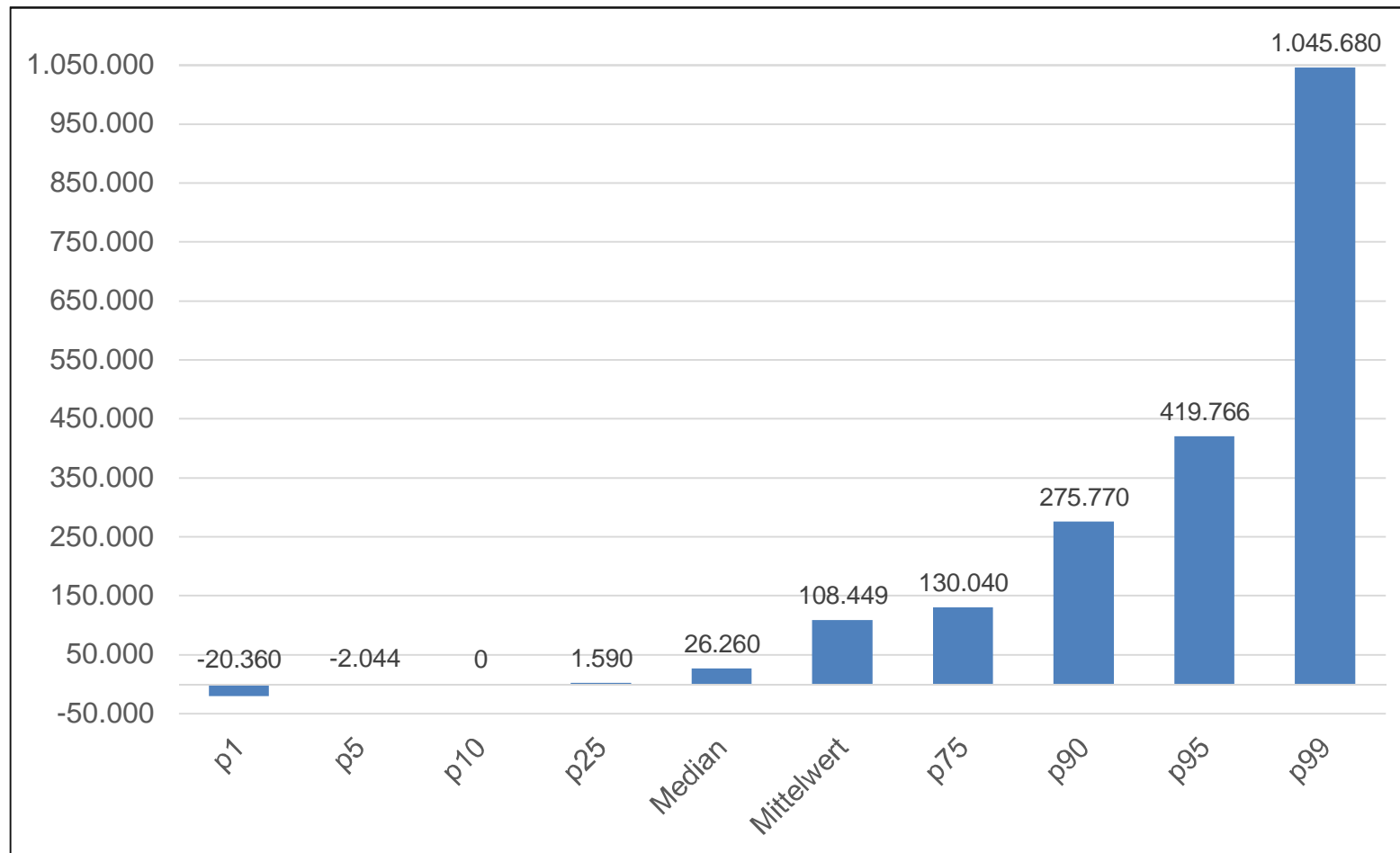
- Immobilien (im In- und Ausland)
- Wertsachen (Gold, Schmuck, Sammlungen, etc.)
- Private Versicherungen (u.a. Riesterrenten)
- Bausparvermögen
- Geldvermögen (Sparguthaben, Aktien, Investmentanteile, etc.)
- Betriebsvermögen
- Kraftfahrzeuge (ab 2017)
- Hypotheken
- Konsumentenkredite
- Studienkredite (ab 2017)

Nettovermögen = Bruttovermögen - Verbindlichkeiten

- ohne Hausrat
- ohne Bargeld
- ohne Anwartschaften an Alterssicherungssysteme (GRV, BA, BV)

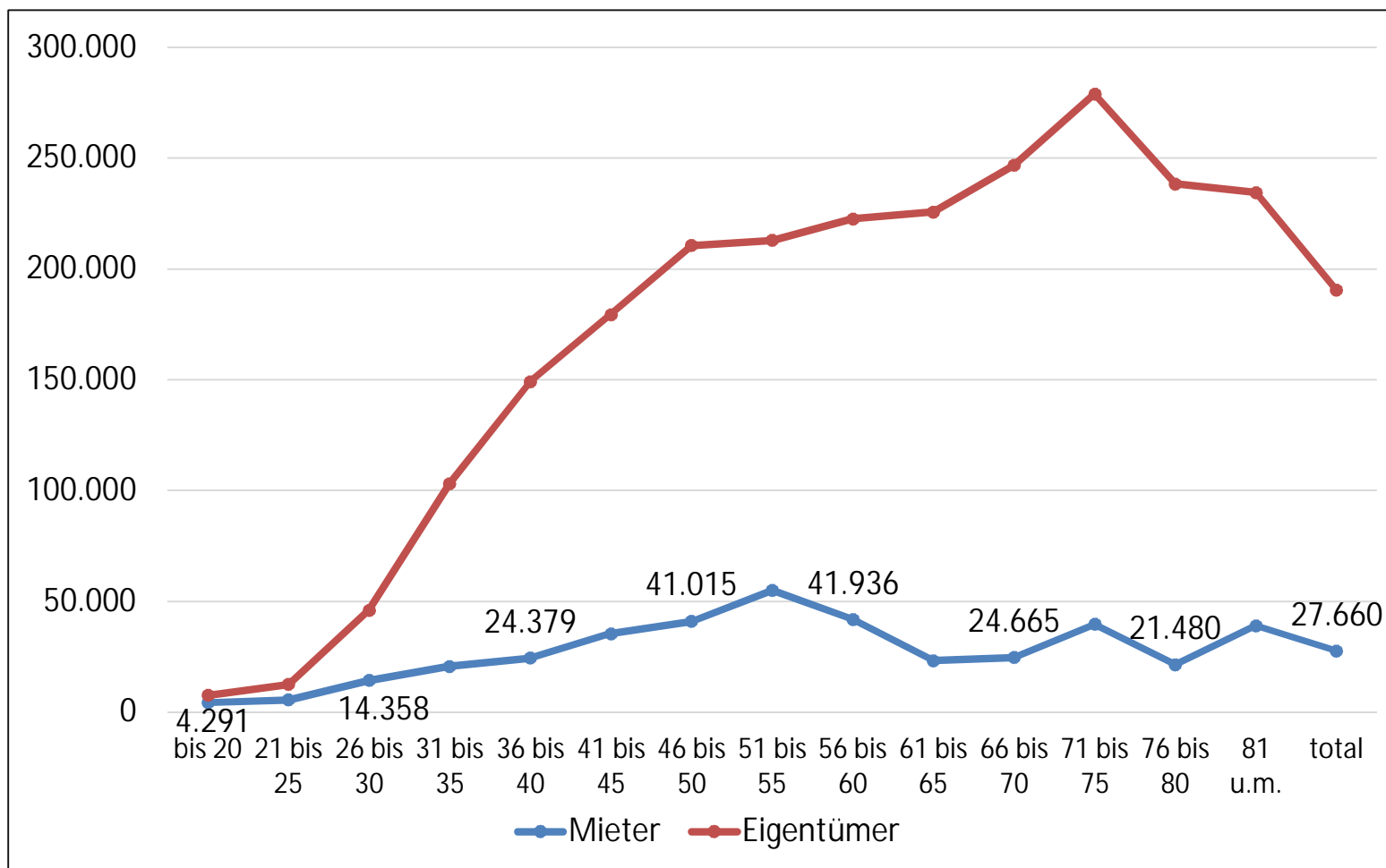
Private Vermögen

Individuelle Nettovermögen – ausgewählte Perzentile (2017)



Private Vermögen

Individuelles Nettovermögen nach Alter und Eigentümerstatus - 2017





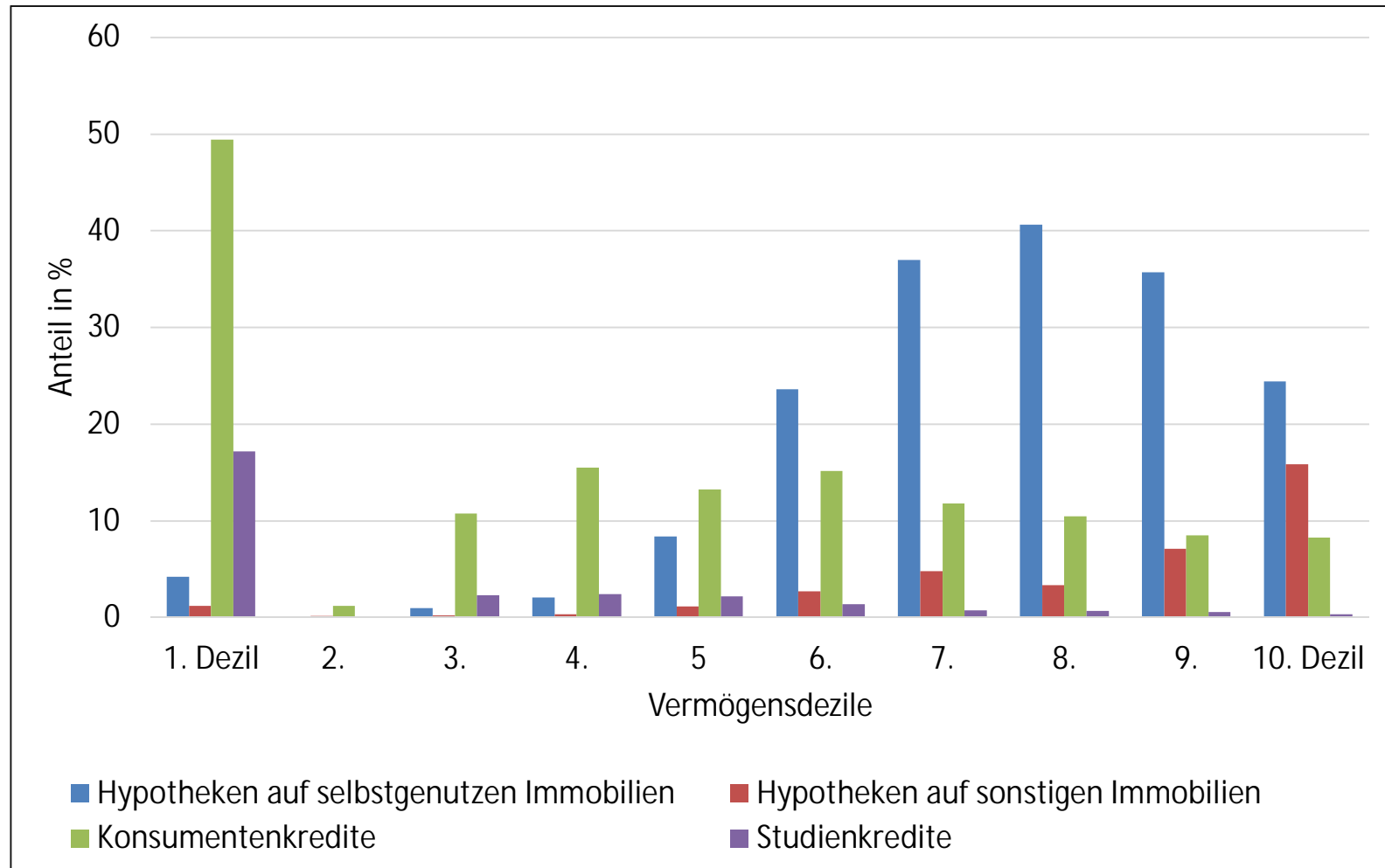
Verbindlichkeiten auf Personenebene

- Hypotheken auf selbstgenutzte Immobilien
- Hypotheken auf sonstige Immobilien
- Konsumentenkredite
- Studienkredite

- ohne Unternehmenskredite
- ohne Kreditkartenschulden
- ohne offene Rechnungen

Verbindlichkeiten auf Personenebene

Verbreitung von Verbindlichkeiten nach Vermögensdezilen - 2017

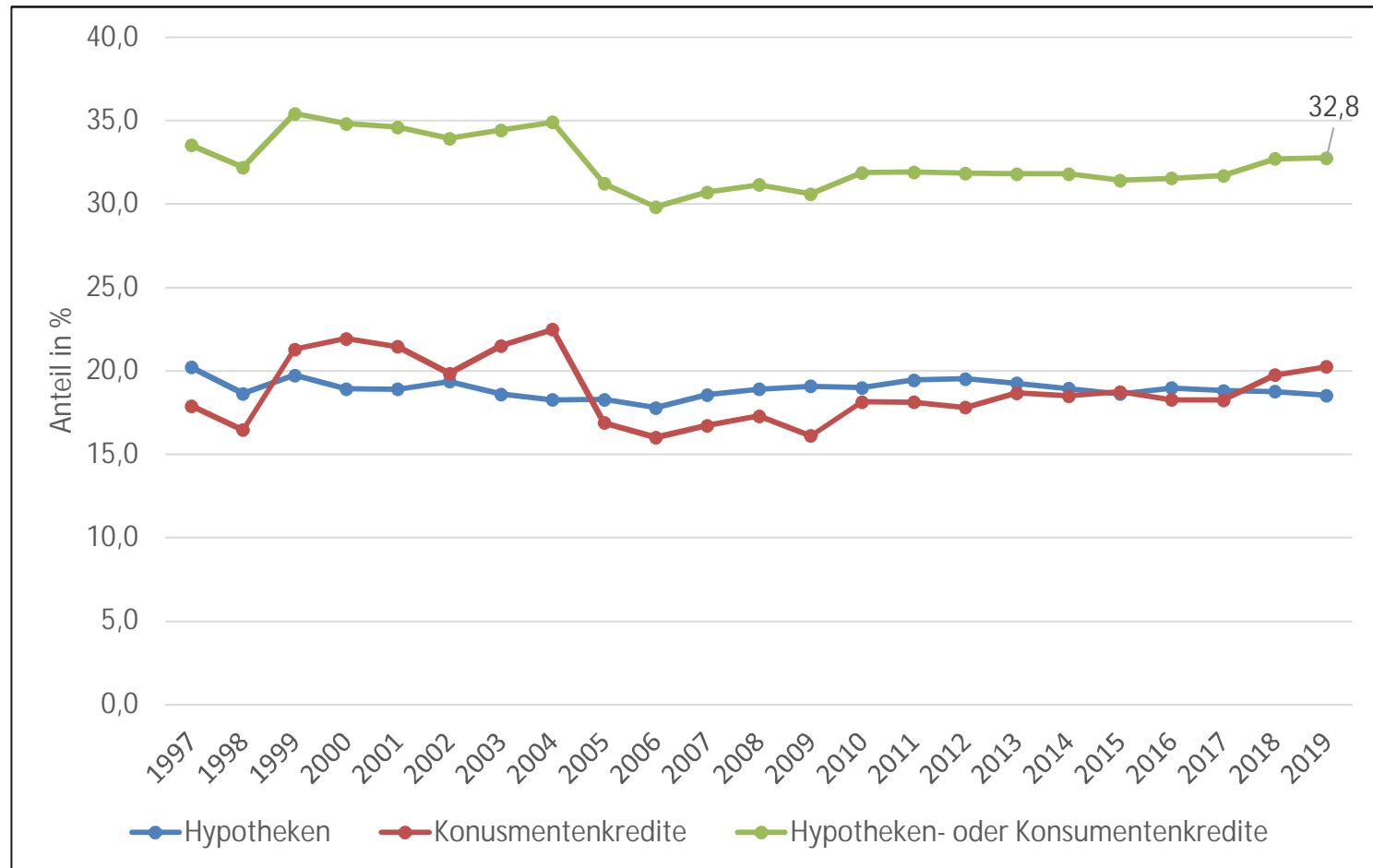




Verbindlichkeiten auf Haushaltsebene 1997-2019

Verbindlichkeiten auf HH-Ebene

Anteil der Haushalte mit Verbindlichkeiten



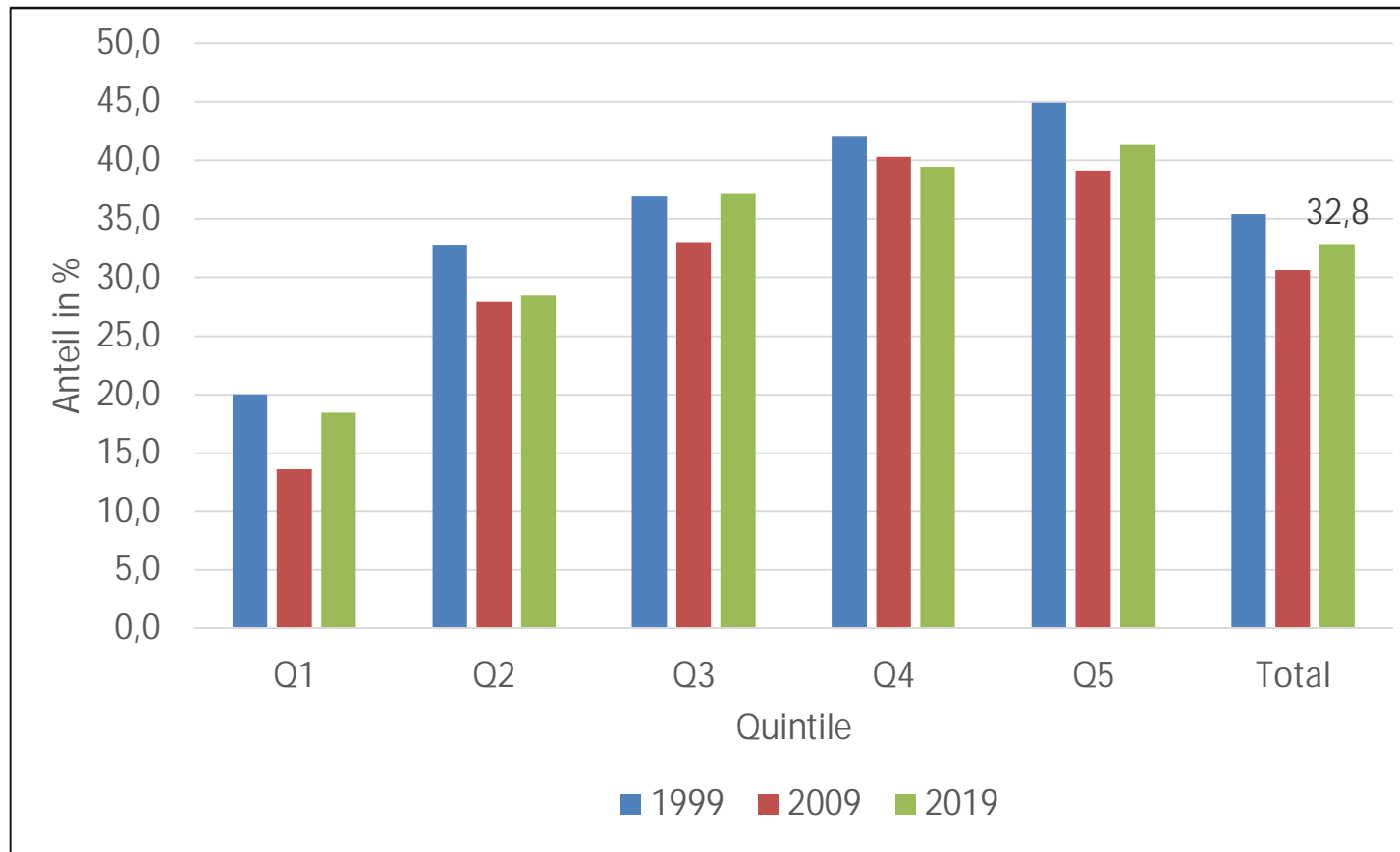
Ø 2019: 780 € ...

321 € ...

639 € pro Monat

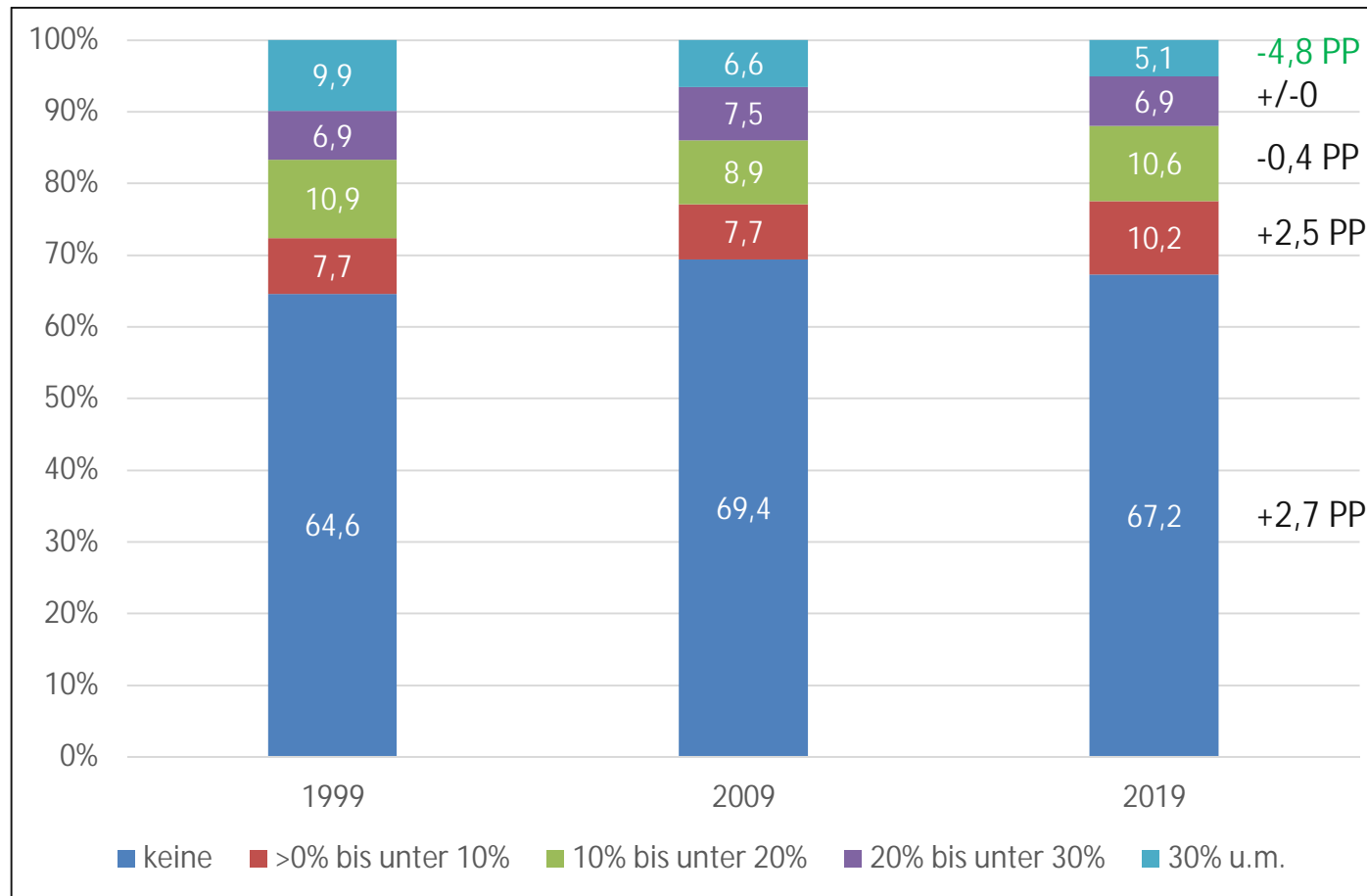
Verbindlichkeiten auf HH-Ebene

Anteil der Haushalte mit Verbindlichkeiten nach Einkommensquintilen



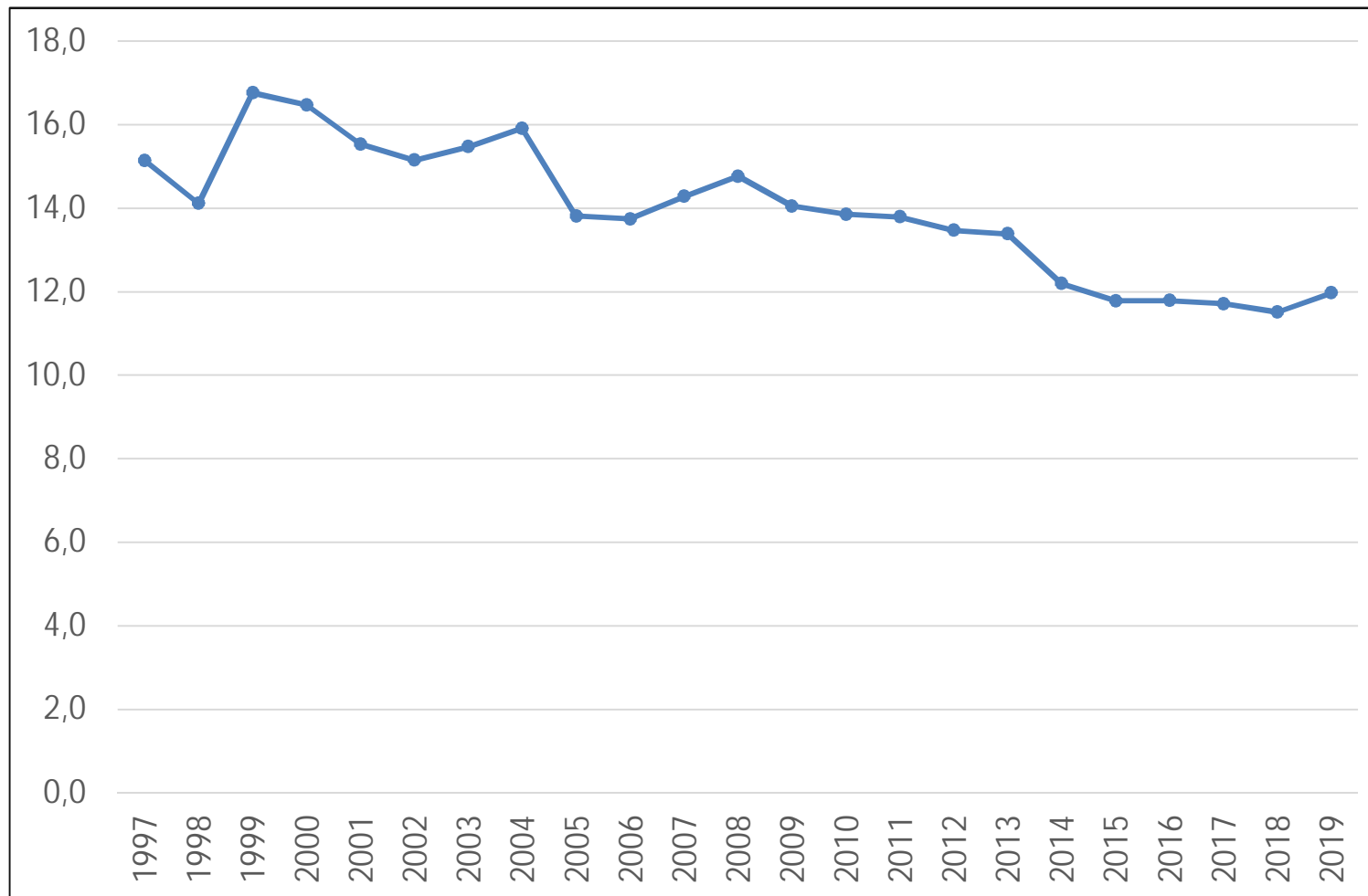
Verbindlichkeiten auf HH-Ebene

Anteil der Rückzahlungen am Haushaltsnettoeinkommen



Verbindlichkeiten auf HH-Ebene

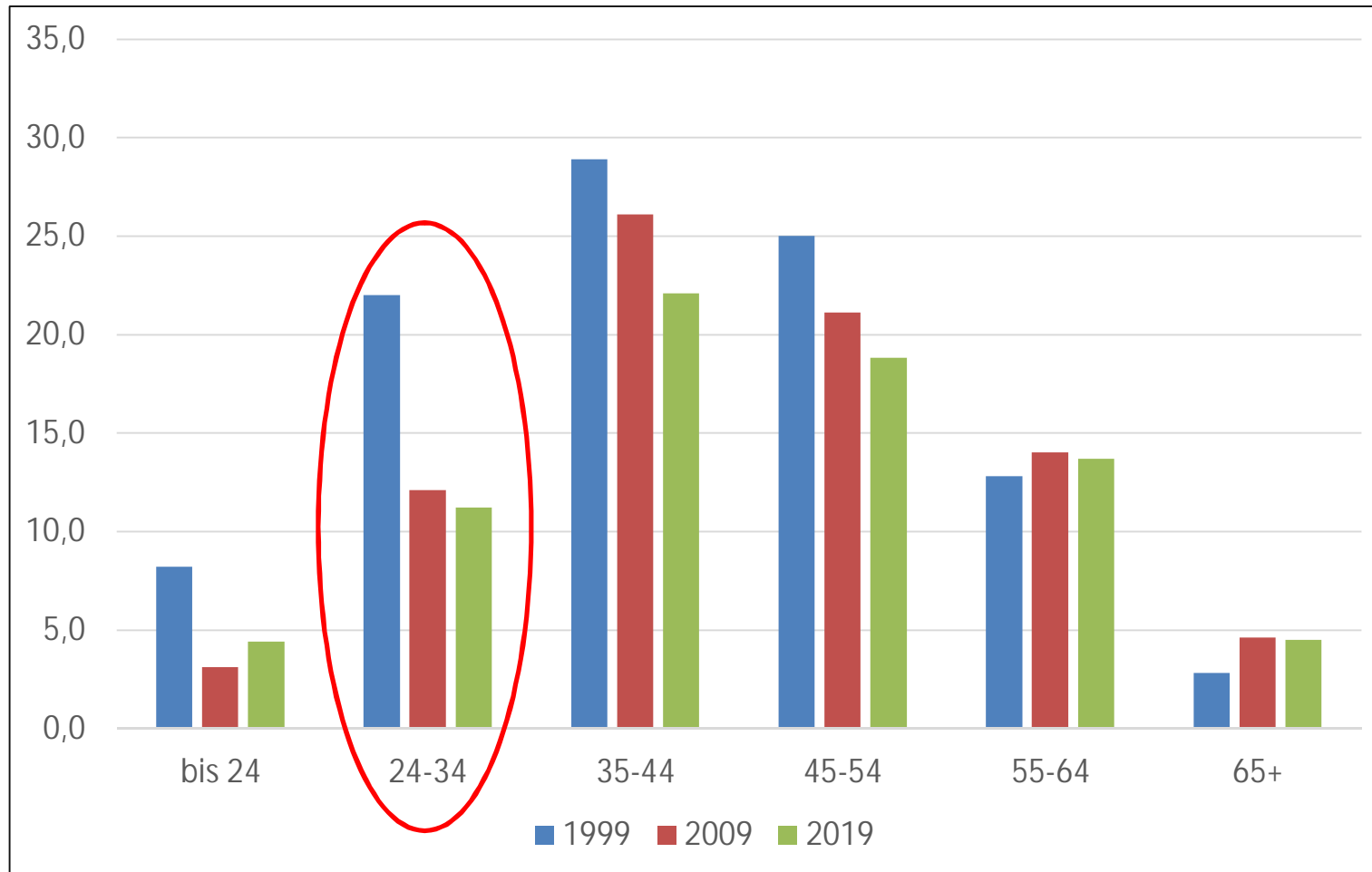
Überschuldungsrisiko (>20% am HH-Nettoeinkommen)



Quelle: SOEPv36, Privathaushalte

Verbindlichkeiten auf HH-Ebene

Überschuldungsrisiko nach Alter des Haushaltsvorstands



Fazit

- Ungleichheit der HH-Nettoeinkommen seit 2005 weitgehend stabil
- International eher unterdurchschnittliches Niveau an Einkommensungleichheit
- Seit 2014 Fahrstuhleffekt der realen HH-Nettoeinkommen
- Vermögensungleichheit in DE eine der höchsten im Euroraum
- Individuelles Mediannettovermögen bei nur rund 26.000 Euro
- Konsumenten- und Studienkredite im untersten Vermögensdezil verbreitet
- Überschuldungsrisiko insgesamt gesunken
- Corona: Selbständige !

Vielen Dank für Ihre Aufmerksamkeit.

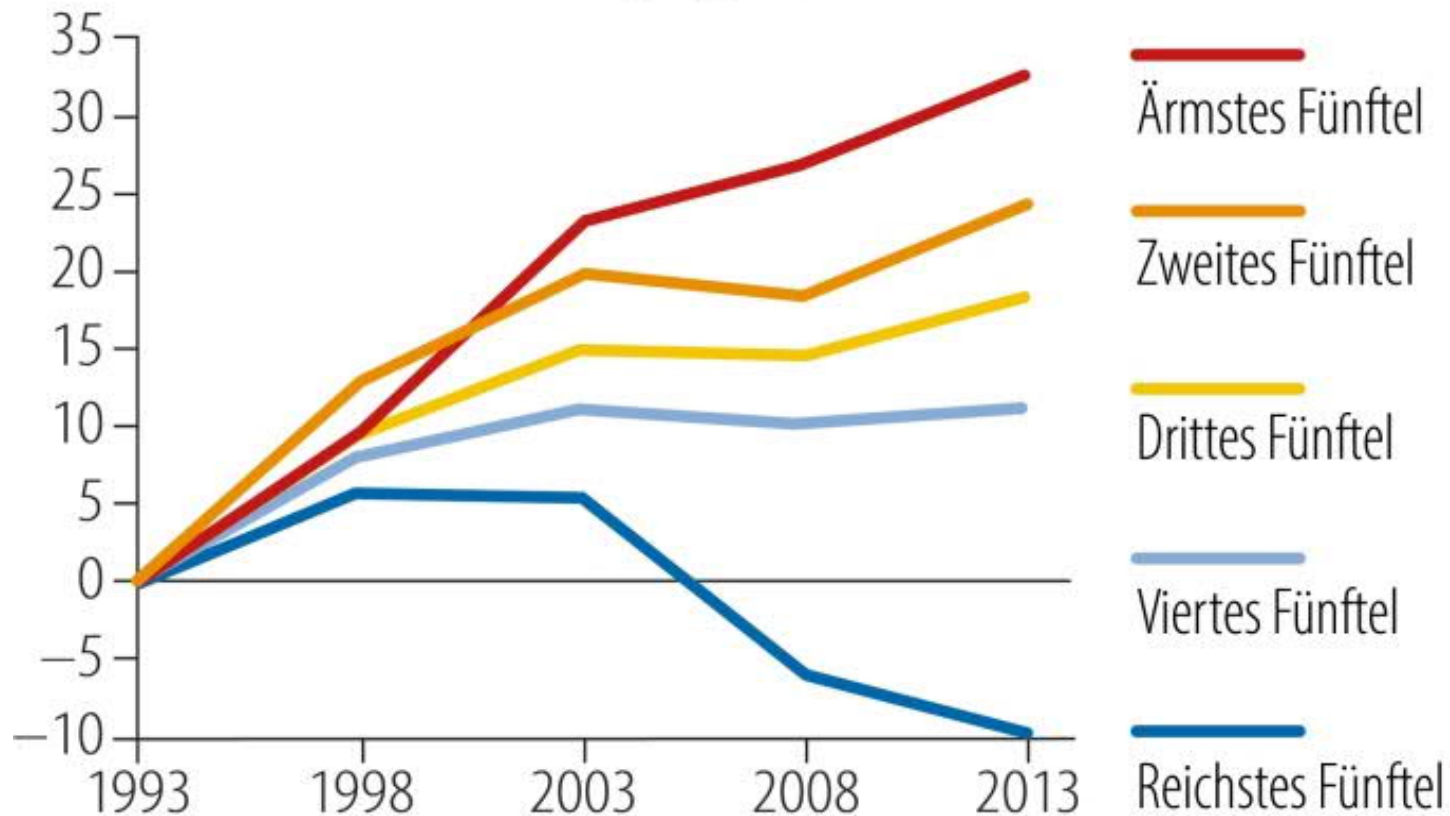


DIW Berlin — Deutsches Institut
für Wirtschaftsforschung e.V.
Mohrenstraße 58, 10117 Berlin
www.diw.de
Phone: +49 30 89 789 - 339
Email: mgrabka@diw.de

Fazit: Wohnkosten

Veränderung der Wohnkosten

Haushalte nach fünf Einkommensgruppen, seit 1993 in Prozent

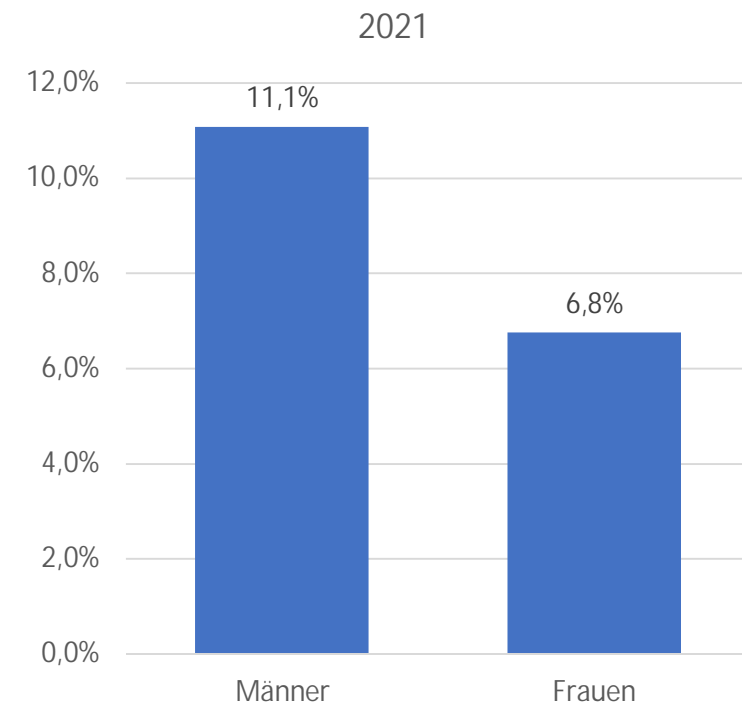
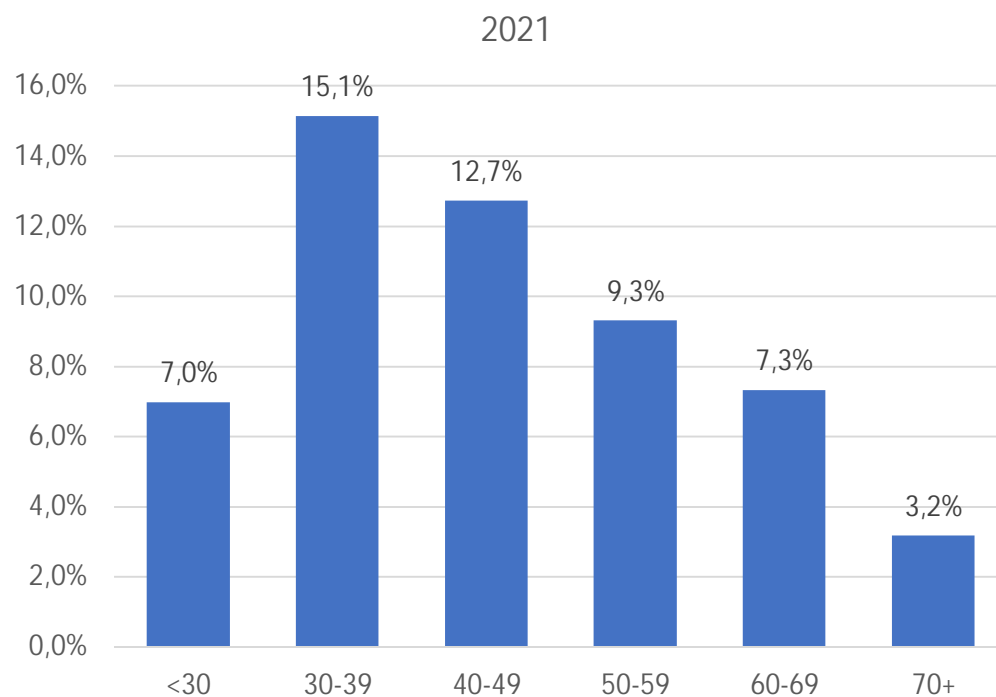


Quelle: Christian Dustmann, Bernd Fitzenberger, Markus Zimmermann (Oktober 2018)

F.A.Z.-Grafik Brocker

Creditreform - Überschuldung

Überschuldungsquote nach Alter und Geschlecht 2021 (in %)



Private Vermögen

Vermögensportfolio nach Dezilen - 2017

